

JAARVERSLAG 2024



VOEDSELBANKEN.NL
Zevenaar



Inhoudsopgave:

□	Voorwoord	3
□	2024 in beeld	4
□	2024 in cijfers	5
□	Organogram	8
□	Financiële verantwoording	9
□	Adressen en contact	11



VOORWOORD

Hierbij presenteren wij het jaarverslag van de Voedselbank Zevenaar over 2024.

Dit jaar heeft opnieuw bewezen hoe belangrijk en waardevol onze inzet is voor de mensen in onze regio. Voor de inwoners die tijdelijk niet in hun eigen voedselbehoefte kunnen voorzien. Ondanks de uitdagingen die we tegenkwamen hebben wij weer een belangrijke rol kunnen spelen in het bieden van ondersteuning aan diegenen die het hard nodig hebben. Dat doen we als team en dus samen met onze vrijwilligers, donateurs en samenwerkingspartners.

In 2024 hebben we de impact van ons werk verder kunnen vergroten. Door de voortdurende inzet van vrijwilligers en de steun van onze gemeenschap, konden we gezinnen ondersteunen met voedselhulp en met andere vormen van praktische bijstand. Dit jaarverslag biedt een kijkje in de resultaten, uitdagingen en initiatieven die we hebben gerealiseerd. Het laat zien hoe we samen het verschil maken voor mensen in kwetsbare situaties.

Wij willen iedereen bedanken die zich het afgelopen jaar heeft ingezet voor Voedselbank Zevenaar. Van onze vrijwilligers tot onze sponsors en partners. Het is dankzij ieders onmiskenbare bijdrage dat wij ons werk kunnen blijven doen.

We hopen ook in 2025 diegenen te kunnen blijven ondersteunen die het moeilijk hebben. We blijven ons inzetten voor een samenleving waarin niemand in (voedsel) armoede hoeft te leven.

Met dankbare groet,

*Fabian van Buuren
Voorzitter Voedselbank Zevenaar*

2024 in beeld



Opbrengst van de inzamelingsactie op het Liemers College.



Voorbeeld van een voedselpakket



Deelname aan congres Voedselbank Nederland.



Een fantastische donatie van Idex Optical



Samen met gemeente en Caritas, organiseerde de Voedselbank een congres over armoede.

Op uitnodiging van Kiwanisclub de Liemers zijn in september 18 gezinnen naar de Julianatoren geweest.



145 KIDS

In de gemeente Zevenaar zijn circa 145 kinderen afhankelijk van de voedselbank. Die willen we allemaal een cadeautje geven.



KOOP ZELF EEN CADEAU



Koop een cadeautje van circa 15,- per kind. Wij geven je leeftijd en verlanglijstje door. Lever het bij ons in en wij zorgen dat het bij de voedselbank terecht komt.

... OF DONEER!

Je kunt ook geld overmaken op rekening NL26 ASNB 0706 9803 44 t.n.v. W.E. van de Weerdhof, o.v.v. Sinterklaasactie Zevenaar. Dan kopen wij een cadeautje voor een kind.



Altijd aandacht voor de kinderen



WIE ZIJN WIJ?

3 enthousiaste vrijwilligers die samenwerken met de Voedselbank: Annemarie Jansen, Tessie Dikker en Liesbeth van de Weerdhof



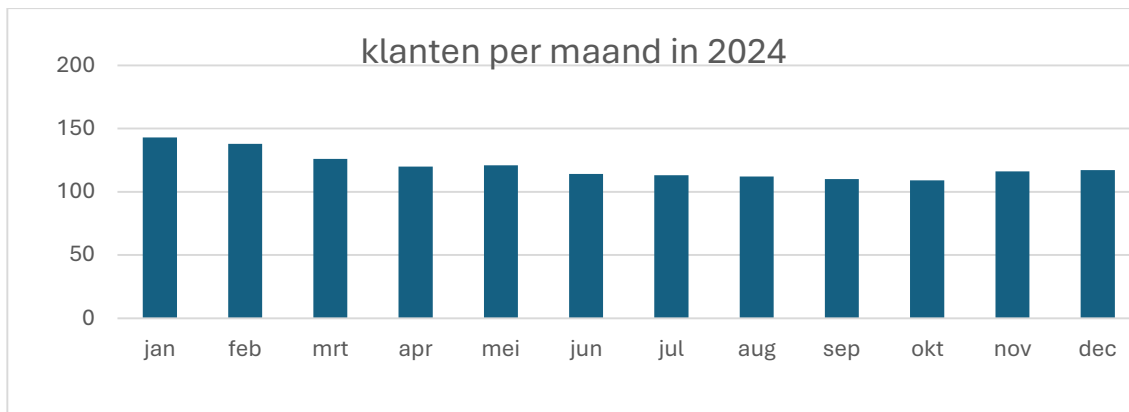
De winnaar van minuut gratis winkelen doneerde deze aan de Voedselbank



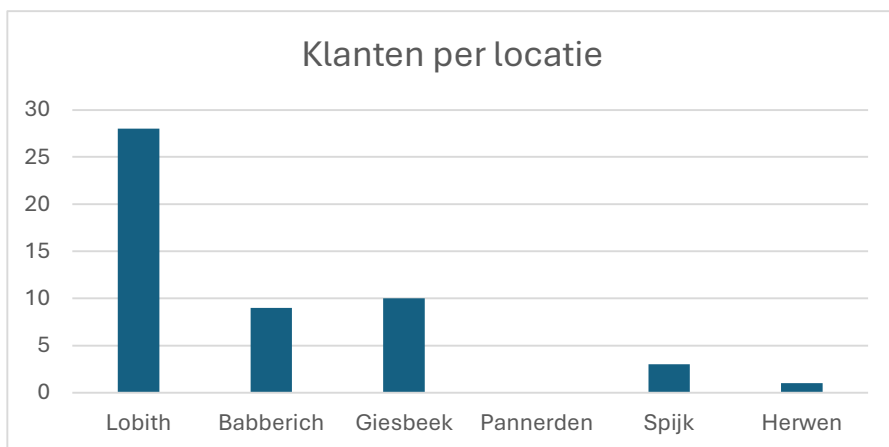
Inzamelen van voedsel vanuit een scholenactie

2024 in cijfers

We startten het jaar in januari met 153 klanten, in december ondersteunden we er 117:

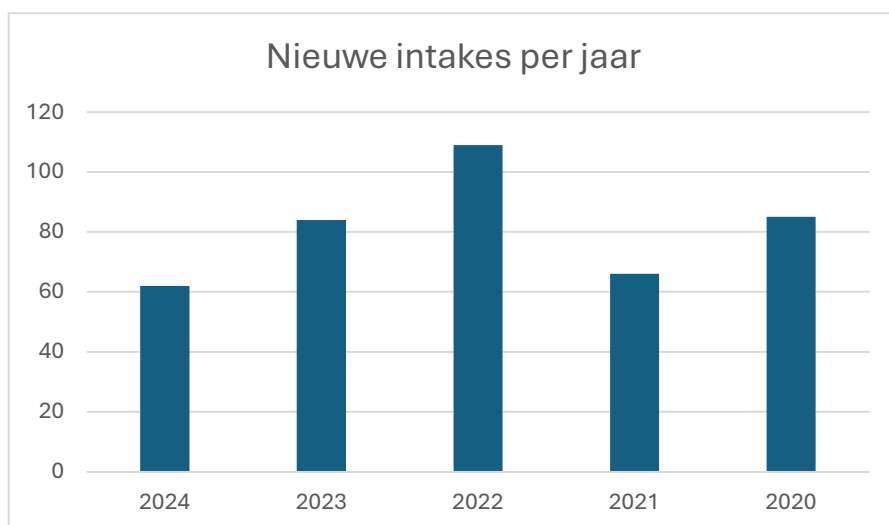


De locatie Zevenaar telde 66 klanten. De aantallen van de andere locaties staan hieronder:



Aantal klanten per locatie:

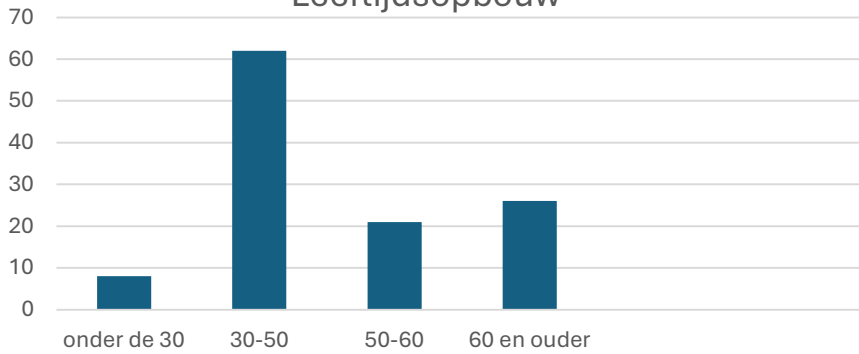
Lobith	28
Babberich	9
Giesbeek	10
Pannerden	0
Spijk	3
Herwen	1
Subtotaal	51
Zevenaar	66
Totaal	117



Aantal nieuwe intakes per jaar:

2024	62
2023	84
2022	109
2021	66
2020	85

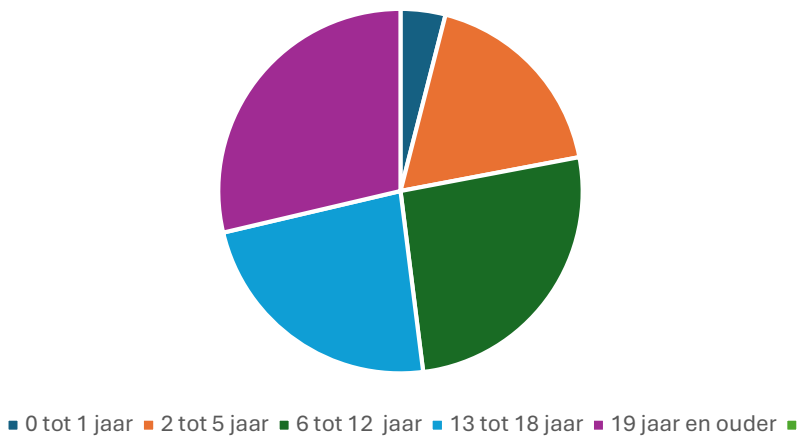
Leeftijdsopbouw



Leeftijdsopbouw klanten:

Onder de 30 jaar	8
30 tot 50 jaar	62
50 tot 60jaar	21
60 jaar en ouder	26

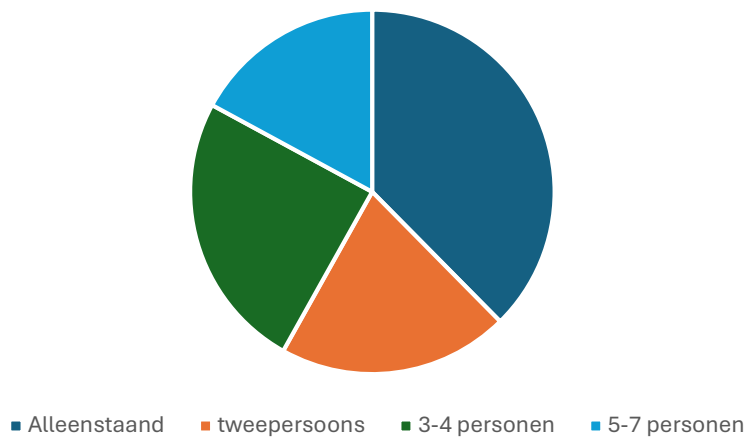
leeftijd kinderen



Leeftijdsopbouw kinderen:

Tot 1 jaar	6
2 tot 5 jaar	27
6 tot 12 jaar	39
13 tot 18 jaar	35
19 jaar en ouder	43
Totaal	150

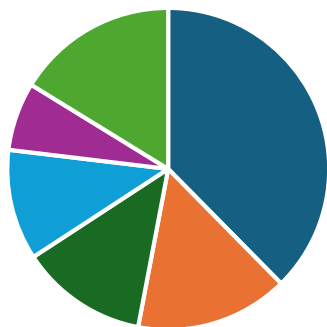
Gezinssamenstelling



Gezinssamenstelling:

Alleenstaand	44
Tweepersoons	24
3-4 personen	29
5-7 personen	20
Totaal	117

hulpverlenende organisaties



■ bewindvoering
 ■ Sociaal Raadslieden
 ■ Vluchtelingenwerk
■ Caleidoz/Fin. Trefpunt
 ■ Gem. Zevenaar/RSD
 ■ overige zorginstanties

Hulpverlenende organisaties:

Bewindvoering	44	38%
Sociaal Raadslieden	18	15%
Vluchtelingenwerk	15	13%
Caleidoz/Financieel Trefpunt	13	11%
Gemeente Zevenaar/RSD	8	7%
overige zorginstanties	19	16%
Totaal	117	100%

FINANCIEEL TREFPUNT

In Lobith

Iedere donderdag
14.00-16.00
Geuzewaard,
Lobith

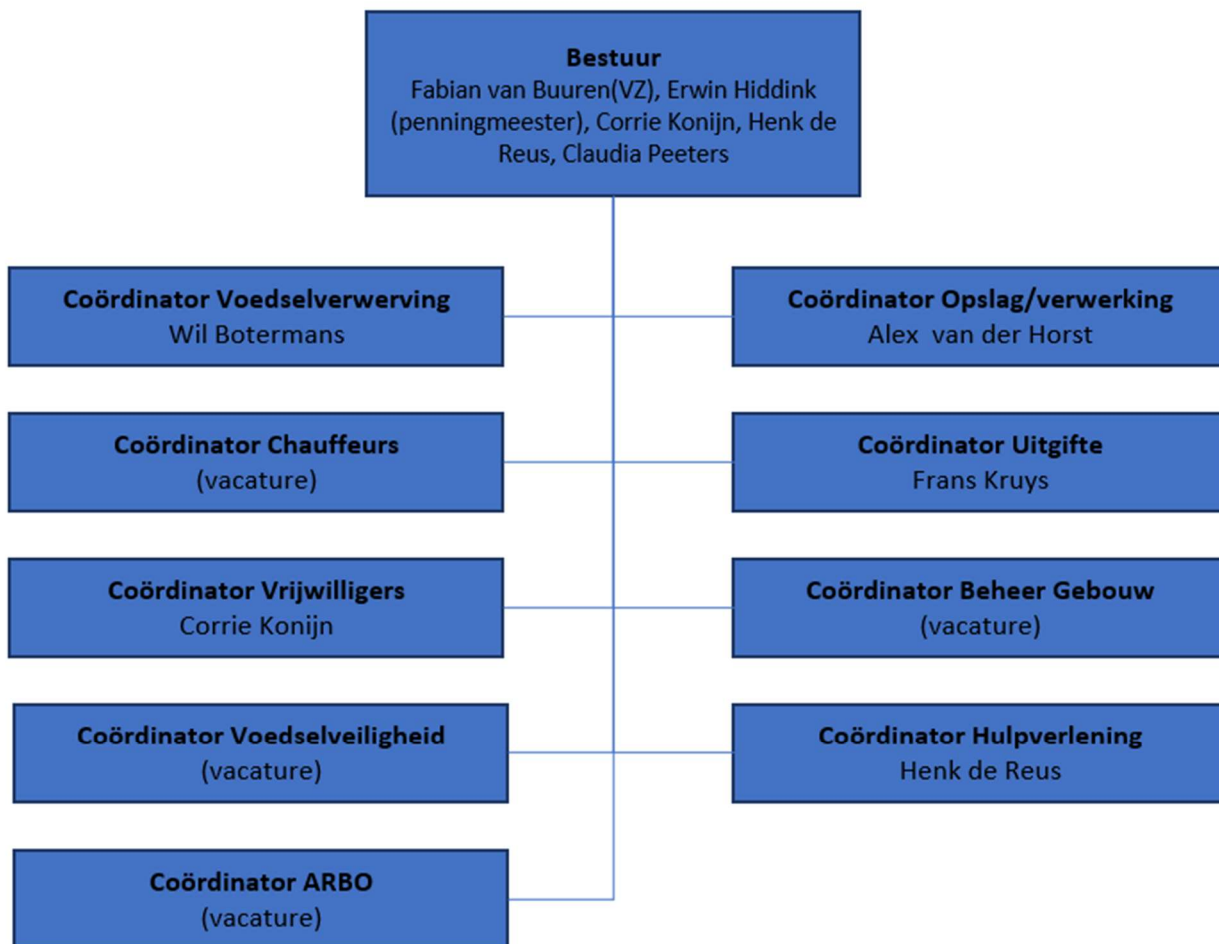
**LOOP LEKKER
BINNEN!**

**Samen
zijn wij
Caleidoz**

Organogram

De organisatie van Voedselbank Zevenaar bestaat in 2024 uit ongeveer 50 vrijwilligers met verschillende functies. Zoals coördinator, chauffeur, inpakker, medewerkers beheer en uitgifte en bestuursleden.

Per 31 december 2024 is de organisatie als volgt ingedeeld:



FINANCIËLE VERANTWOORDING

Stichting Voedselbank Zevenaar - KvK 09172104

Financieel Jaarverslag 31 december 2024

BALANS	31 december 23	31 december 24
ACTIVA		
Materiele Vaste Activa	29.847	20.115
Vorderingen / Voorschotten)	730	74
Liquide middelen	69.880	96.113
Totaal Activa	100.458	116.302
PASSIVA		
Vermogen	100.458	102.894
Nog te betalen bedragen	0	13.408
Totaal Passiva	100.458	116.302

Waarderingsgrondslagen

Alle posten zijn opgenomen in EURO en tegen nominale waarde cq. aanschafwaarde.

De afschrijvingen op duurzame activa zijn onderstaand beschreven.

STAAT VAN BATEN EN LASTEN	2023	2024
BATEN		
Donateurs *	28.346	41.474
Incidentele ontvangsten **		3.874
Subsidies	27.000	25.049
Steunfondsen	18.247	7.881
Overig	787	953
Totaal Batén	74.380	79.231
* Incl. giften door particulieren van energiebijdrage aan voedselbank in 2022		
** Statiegeldactie bedrijf x		
LASTEN		
Transport	7.523	8.161
Huisvesting *	54.526	36.368
Diversen	9.416	10.117
Uitgiften tbv klanten (voeding/cadeaubon.)	7.742	11.776
Totaal Lasten	79.207	66.422
*Toename kosten 2023: Nieuw pand + kosten verhuizing / Inrichting pand		
AFSCHRIJVINGEN		
Transport	3.990	1.995
Huisvesting	1.000	492
Koel- en Vriesinstallaties	6.732	6.654
Gereedschappen	319	842
IT	350	390
Totaal Afschrijvingen	12.391	10.372
EXPLOITATIERESULTAAT	-17.218	2.437

Toelichting

Materiele Vaste Activa	Aanschafwaarde	Boekw. 31 dec. 23	investering 2024	Afschrijvingen 24	Boekw. 31 dec. 24
Koel- en Vriesinstallaties	28.442	13.308		6.654	6.654
Transportmiddelen	19.950	1.995		1.995	0
Stapelaar	3.751	3.501		750	2.751
Zonnepanelen Didamseweg (incl. bijdr. VBN)	9.831	9.708		492	9.217
Karcher	457	388		91	297
IT middelen	2.039	946	640	390	1.197
Totaal MVA	64.471	29.847	640	10.372	20.115

* *ivm verhuizing zonnepanelen aan Reizenakker verkocht*

Materiele Vaste activa worden gewaardeerd tegen hun oorspronkelijke aanschafwaarde verminderd met de cumulatieve afschrijvingen tot het bedrag van de verwachte restwaarde. Koel- en vriescel worden in 4 jaar, transportmiddelen in 5 jaar, Zonnepanelen in 20jaar en IT middelen in 4 jaar afgeschreven.

Liquide middelen	31 december 23	31 december 24
Rabo rek.crt	4.654	10.823
Rabo bedrijfsspaarrekening	65.000	85.000
Kas	226	290
Totaal Liquide middelen	69.880	96.113

Eigen Vermogen	31 december 23	31 december 24
Vermogen op 1 januari	117.676	100.458
Exploitatieresultaat	-17.218	2.437
Totaal Eigen Vermogen	100.458	102.895

Op basis van Bestuursbesluiten is het Eigen vermogen als volgt gelabeld:

Labelen Eigen Vermogen	31 december 23	31 december 24
Algemeen	30.458	27.895
Materiele Vaste Activa	40.000	42.500
Voedselaankopen*	25.000	25.000
Huisvesting	5.000	7.500
Totaal Eigen Vermogen	100.458	102.895

* Voor schaarste bij aanlevering voedselgiften

Zevenaar, 5 februari 2025

Stichting Voedselbank Zevenaar
Dhr. Erwin Hiddink (Penningmeester)

Dhr. Fabian van Buuren (Voorzitter)

ADRESSEN EN CONTACT

Het bestuur van de Stichting Voedselbank Zevenaar is bereikbaar via:

E: bestuur@voedselbankzevenaar.nl

T: 06-22829347

Website: www.voedselbankzevenaar.nl

Facebook: Voedselbank Zevenaar

Aanvraag en hulpverlening:

E: hulpverlening@voedselbankzevenaar.nl

T: 06-4112 0242

Voor donaties van voedsel:

E: voedselverwerving@voedselbankzevenaar.nl

Voor vrijwilligerswerk:

E: corriekonijn@gmail.com

Voor financiën en donaties:

E: penningmeester@voedselbankzevenaar.nl

Afdeling communicatie:

E: communicatie@voedselbankzevenaar.nl



VOEDSELBANKEN.NL
Zevenaar

Verzamelpunt & Uitgiftepunt Zevenaar 2024:

Didamseweg 160
6902 PE Zevenaar

Bankrekening: Rabobank Zevenaar
NL81 RABO 0133 2509 89

Kamer van Koophandel: K.v.K.nr. 09172104
RSIN 818120447

Onze stichting is door de Belastingdienst erkend als Algemeen Nut Beogende Instelling (ANBI). Dit betekent dat bijdragen aangemerkt wordt als "gift" in de zin van de Inkomsten- en Vennootschapsbelasting.

